



Datum zprávy 5.4.2015

Spoločnosť Cech kachliarov a krbárov SR

Zákazník

Laboratorium

Adresa Mickiewiczova 4

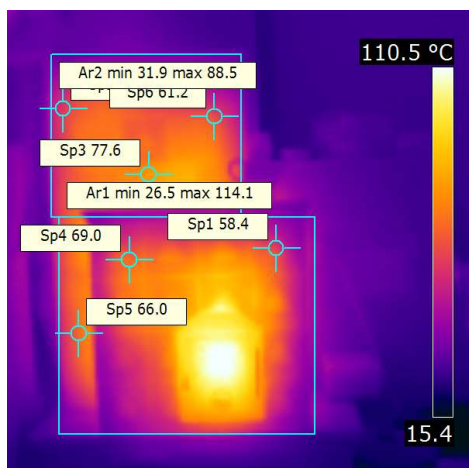
Adresa sídla

Velke Rovne

Měření provedl Jozef Bitala

Kontaktní osoba

Jozef Bitala, tel: 0903 - 44 22 11



Parametry obrazu a objektu

Textové komentáře

Typ kamery	FLIR_i7
Datum snímku	8.3.2015 13:11:39
Jméno snímku	Pec sedozelena aj kachlovoomietacia predok.jpg
Emisivita	0,95
Odražená teplota	20,0 °C
Vzdálenost objektu	1,0 m

www.kachliar.sk

Popis

Priemer teploty na Ar1 = 63,7°C
 Priemer teploty na Ar2 = 58,9°C

Na peciach sú plochy Ar1, aj Ar2. Software automaticky vypočíta presný priemer teploty na označenej ploche. Body Sp1, Sp2, atď, sú presné teploty v krúžkoch, kde sme klikli.

Datum zprávy 5.4.2015

Spoločnosť Cech kachliarov a krbárov SR

Zákazník

Laboratorium

Adresa Mickiewiczova 4

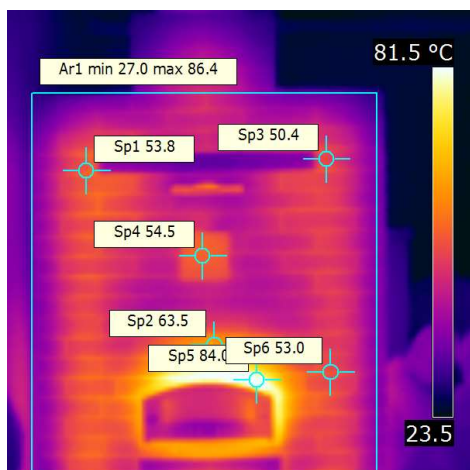
Adresa sídla

Velke Rovne

Měření provedl Jozef Bitala

Kontaktní osoba

Jozef Bitala, tel: 0903 - 44 22 11



Parametry obrazu a objektu

Textové komentáře

Typ kamery	FLIR_i7
Datum snímku	8.3.2015 13:15:51
Jméno snímku	Kuznecova zpredu.jpg
Emisivita	0,95
Odražená teplota	20,0 °C
Vzdálenost objektu	1,0 m

www.kachliar.sk

Popis

Priemer teploty na ploche Ar1 = 47,5°C

Na peciach sú plochy Ar1, aj Ar2. Software automaticky vypočíta presný priemer teploty na označenej ploche. Body Sp1, Sp2, atď, sú presné teploty v krúžkoch, kde sme klikli.

Datum zprávy 5.4.2015

Spoločnosť Cech kachliarov a krbárov SR

Zákazník

Laboratorium

Adresa Mickiewiczova 4

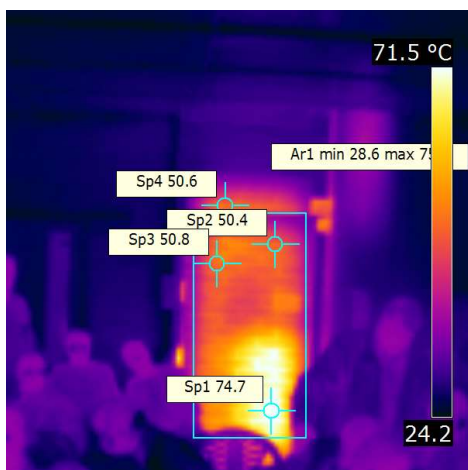
Adresa sídla

Velke Rovne

Měření provedl Jozef Bitala

Kontaktní osoba

Jozef Bitala, tel: 0903 - 44 22 11



Parametry obrazu a objektu



Textové komentáre

Typ kamery	FLIR_i7
Datum snímku	8.3.2015 13:12:39
Jméno snímku	Kuznecova zboku.jpg
Emisivita	0,95
Odražená teplota	20,0 °C
Vzdálenost objektu	1,0 m

www.kachliar.sk

Popis

Priemer teploty na ploche Ar1 = 50,5°C

Na peciach sú plochy Ar1, aj Ar2. Software automaticky vypočíta presný priemer teploty na označenej ploche. Body Sp1, Sp2, atď, sú presné teploty v krúžkoch, kde sme klikli.

Datum zprávy 5.4.2015

Spoločnosť Cech kachliarov a krbárov SR

Zákazník

Laboratorium

Adresa Mickiewiczova 4

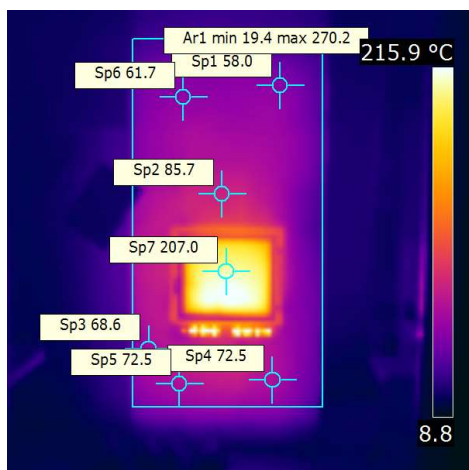
Adresa sídla

Velke Rovne

Měření provedl Jozef Bitala

Kontaktní osoba

Jozef Bitala, tel: 0903 - 44 22 11



Parametry obrazu a objektu

Textové komentáře

Typ kamery	FLIR_i7
Datum snímku	8.3.2015 13:16:35
Jméno snímku	Pec moderna zelena predok.jpg
Emisivita	0,95
Odražená teplota	20,0 °C
Vzdálenost objektu	1,0 m

www.kachliar.sk

Popis

Priemer teploty na ploche Ar1 = 78,8°C

Na peciach sú plochy Ar1, aj Ar2. Software automaticky vypočíta presný priemer teploty na označenej ploche. Body Sp1, Sp2, atď, sú presné teploty v krúžkoch, kde sme klikli.

Datum zprávy 5.4.2015

Spoločnosť Cech kachliarov a krbárov SR

Zákazník

Laboratorium

Adresa Mickiewiczova 4

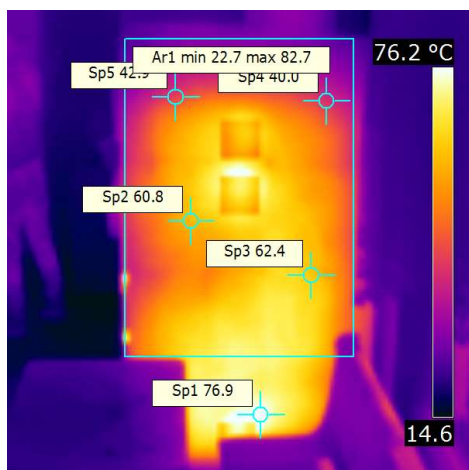
Adresa sídla

Velke Rovne

Měření provedl Jozef Bitala

Kontaktní osoba

Jozef Bitala, tel: 0903 - 44 22 11



Parametry obrazu a objektu

Textové komentáře

Typ kamery	FLIR_i7
Datum snímku	8.3.2015 13:17:14
Jméno snímku	Pec moderna zelena bok.jpg
Emisivita	0,95
Odražená teplota	20,0 °C
Vzdálenost objektu	1,0 m

www.kachliar.sk

Popis

Priemer teploty na plochy Ar1 = 52.2°C

Na peciach sú plochy Ar1, aj Ar2. Software automaticky vypočíta presný priemer teploty na označenej ploche. Body Sp1, Sp2, atď, sú presné teploty v krúžkoch, kde sme klikli.

Datum zprávy 5.4.2015

Spoločnosť Cech kachliarov a krbárov SR

Zákazník

Laboratorium

Adresa Mickiewiczova 4

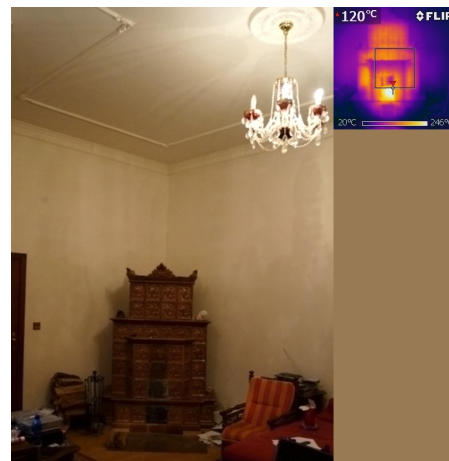
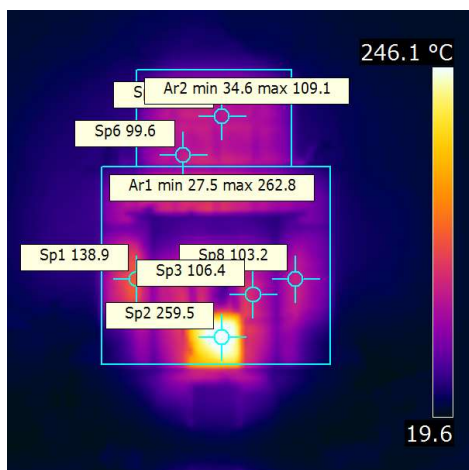
Adresa sídla

Velke Rovne

Měření provedl Jozef Bitala

Kontaktní osoba

Jozef Bitala, tel: 0903 - 44 22 11



Parametry obrazu a objektu

Textové komentáře

Typ kamery	FLIR_i7
Datum snímku	27.2.2013 19:40:33
Jméno snímku	Karel.jpg
Emisivita	0,95
Odražená teplota	20,0 °C
Vzdálenost objektu	1,0 m

www.kachliar.sk

Popis

Priemerna teplota na ploche Ar1=87,1°C
 Priemerna teplota na ploche Ar2=79,8°C

Tu je pec na kaštieli v Bohuniciach, ktorú zákazník používa permanentne 23 rokov, pri najvyšších teplotách, slúži mi len ako primárny zdroj, miestnosti sú mimoriadne veľké.